

Richtlinien zur Beistellung von Druckdaten

Inhalt:

1. Anforderung an Druckdaten
2. Spezifikationen
3. Bemaßungen
4. Folienlaufrichtungen
5. Verbindlichkeiten von Druckfreigaben

So können Sie uns erreichen:

Am Gewerbering 4/6
D-83533 Edling
Telefon: +49 (0)8071/-9083-0

E-Mail:

Ihr Kundenbetreuer

Diese Medien können gelesen werden:

CD / DVD

Wir arbeiten mit diesen Programmen (MAC) in den aktuellen Versionen:

QuarkXPress, PageMaker, InDesign,
FreeHand, Adobe Illustrator, Corel Draw,
Photoshop, ArtPro

Diese Dateiformate können Sie uns anliefern:

- offene Daten aus oben genannten Programmen
- EPS (nicht separiert) mit eingebetteten Schriften
- PDF (nicht separiert)
- sollten Bilder verwendet werden, diese bitte separat zum PDF mitliefern
- Profil ISO Coated v2, kein RGB-Farbmodus

Für ein 100%iges Erscheinungsbild notwendig:

- alle Logos und Bilder (TIF, EPS) mit mind. 300dpi
- alle Schriften vorhanden oder eingebettet
- eine PDF-Datei als Referenz

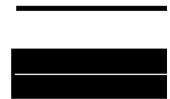
Faltschachtel-/ Folien-/ Etiketten-Konturen:

Sollten Sie kein CAD-Programm zur normgerechten Erstellung von Packmaterial-Konturen besitzen, können Sie diese Stanzkonturen bei uns kostenlos anfordern.

Schriften und Linien:

Schriften benötigen Zeichensätze für Belichter/Drucker und Zeichensätze für die Bildschirmdarstellung. Gerne nehmen wir druckreife Daten als offene Dateien oder als EPS, in denen die Schriften in Pfade gewandelt wurden. Schriften dürfen nur einfarbig aufgebaut sein (nicht in CMYK). Die Linienstärke muss mindestens 0,10 mm positiv und mindestens 0,15 mm negativ betragen.

Zur Kontrolle bitte ein PDF oder einen maßstabsgetreuen Ausdruck mitliefern!



Bilder:

Zur einwandfreien Verarbeitung bevorzugen wir Bilder, die im TIFF-Format gespeichert sind. EPS-Bilder können nur verarbeitet werden, wenn sie nicht mit JPEG-Komprimierung, sondern „binär“ abgespeichert werden.

Bilder sind in 100% Größe und immer im CMYK-Modus (Druckfarbkreis) oder in Sonderfarbe angelegt, nicht im RGB-Modus (Bildschirmfarbkreis).

DCS-EPS Dateien bitte als einzelne Datei abspeichern!

Bilder sind in 300 dpi und Strichscan ist in 1200 lpi angelegt.

Nicht-druckende Elemente (wie bspw. Technische Zeichnungen) dürfen nicht in einer im Druckbild verwendeten Druckfarbe angelegt sein.

Farben:

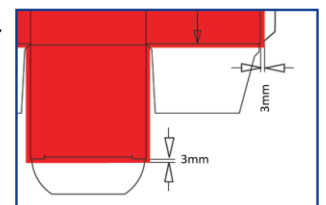
Angelieferte Daten enthalten die richtigen Farbbezeichnungen für Sonder- und Volltonfarben, aus dem Pantone-, HKS- oder Skalenfarbraum, die klar als Vollton- oder Prozessfarben (Euroskala) definiert sind.

Geeignete Farbräume: Pantone coated, HKS K, Skala.

Sonderfarben (Pantone) werden generell gegen jahresaktuelle Pantonefächer geprüft.

Beschnitt und Überfüllung:

Abfallende Flächen, Bilder und Linien müssen 3 mm über die Packmittel-Kontur hinausragen. Innerhalb des Packmittels muss der Beschnitt auch 3 mm auf die Staub-, Einstecklaschen bzw. Klebelaschen reichen. Bitte für Schriften und Bilder keine Über- oder Unterfüllungen festlegen.



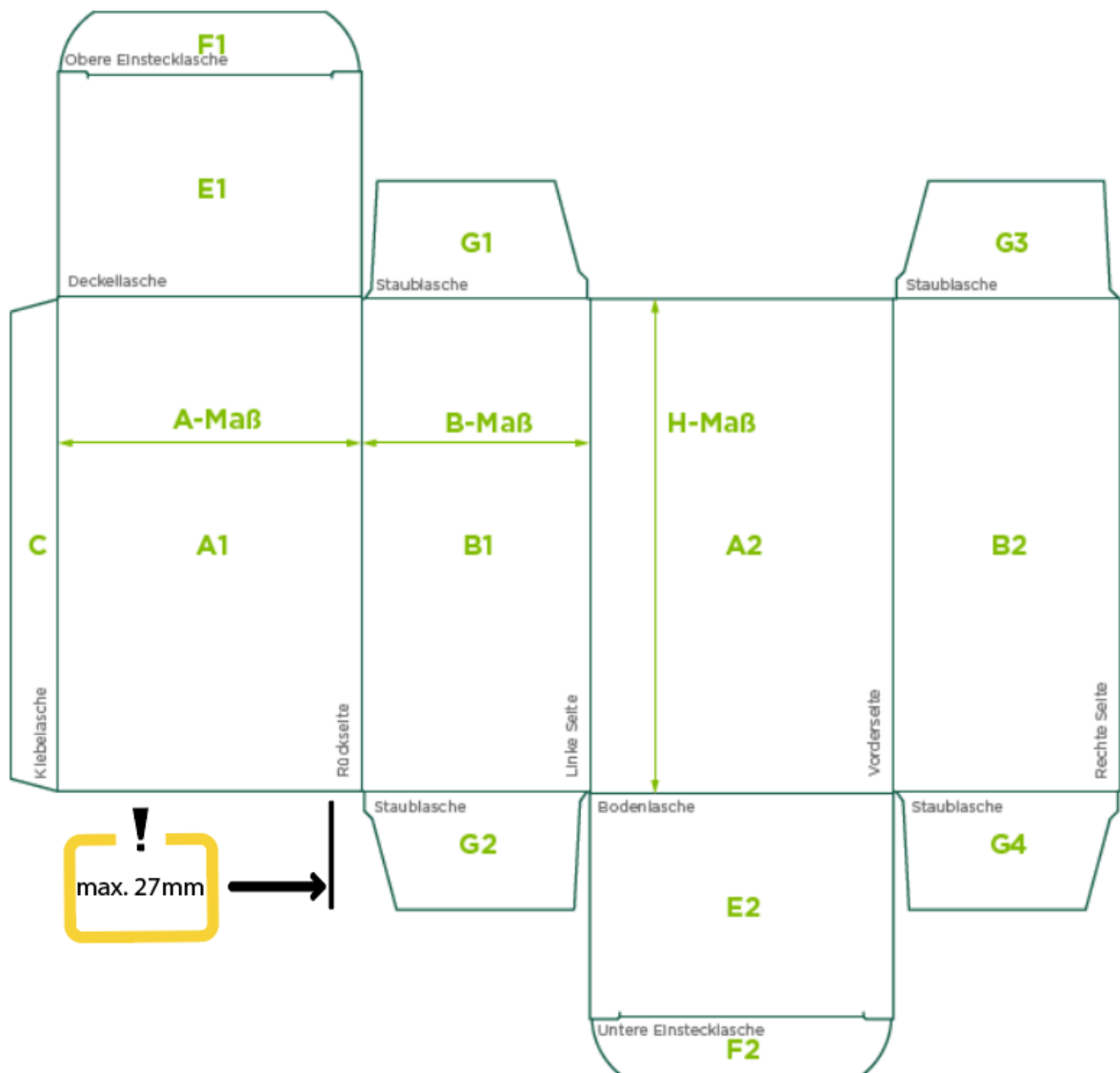
Stanzkontur und Veredelung:

Die Stanzkontur / sonstige Veredelung muss in einer Farbe vorhanden sein, die nicht im Druckprodukt erscheint. Zudem muss sie über den Elementen des Packmittels im Vordergrund liegen. Lackfreie Flächen können mit einer Farbe, welche nicht im Produkt vorkommt, gekennzeichnet sein. Diese lackfreien Flächen müssen im Hintergrund liegen und dürfen keine anderen Elemente überdecken.

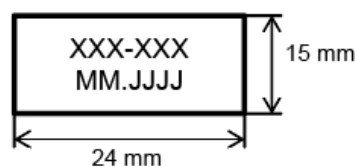
Chargen- und MHD Platzbedarf auf Faltschachtel / Etikett:

Reservierter, druckfreier Platz für den Aufdruck von Chargen-Nr. und MHD auf der linken oder rechten Einstecklasche (max. 27mm lang)/ dem Etikett

Technische Daten für Faltschachteln / Technical data for folding boxes



Reservierter Platz für den Druck von Chargen-Nr. und MHD /
reserved for printing of batch no. and expiry date
Größe für Aufdruck:

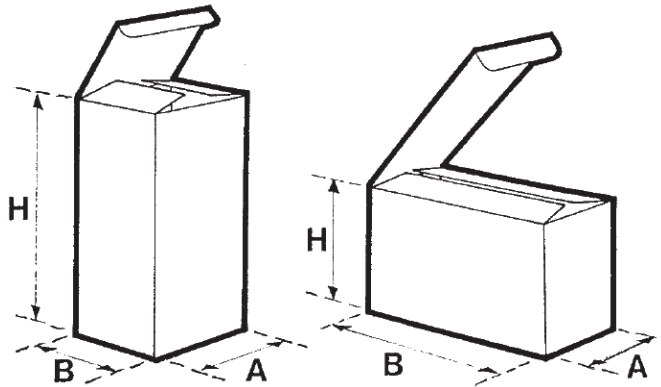


Faltschachtel:

A = das Maß an der Grundfläche, parallel zur Drehachse der Einsteckverschlüsse

B = das zweite Maß an der Grundfläche

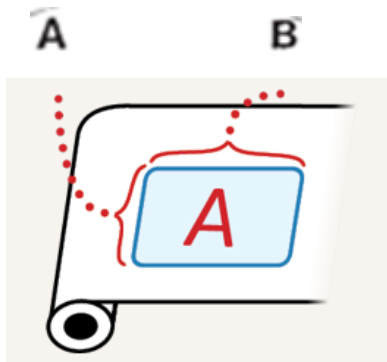
H = die Höhe, das senkrechte Maß zwischen den beiden Verschlüssen



Etikett:

A = die Höhe des Etikettes (vertikal zum Trägermaterial)

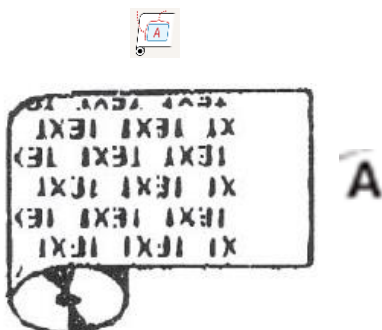
B = die Länge des Etikettes (horizontal zum Trägermaterial)



Folie / Blister:

A = die Breite des Materials

B = die Abzugslänge des Materials



Aluminium Folie:

Alufolie: 20 µm

Standard Flexodruck, 1-farbig

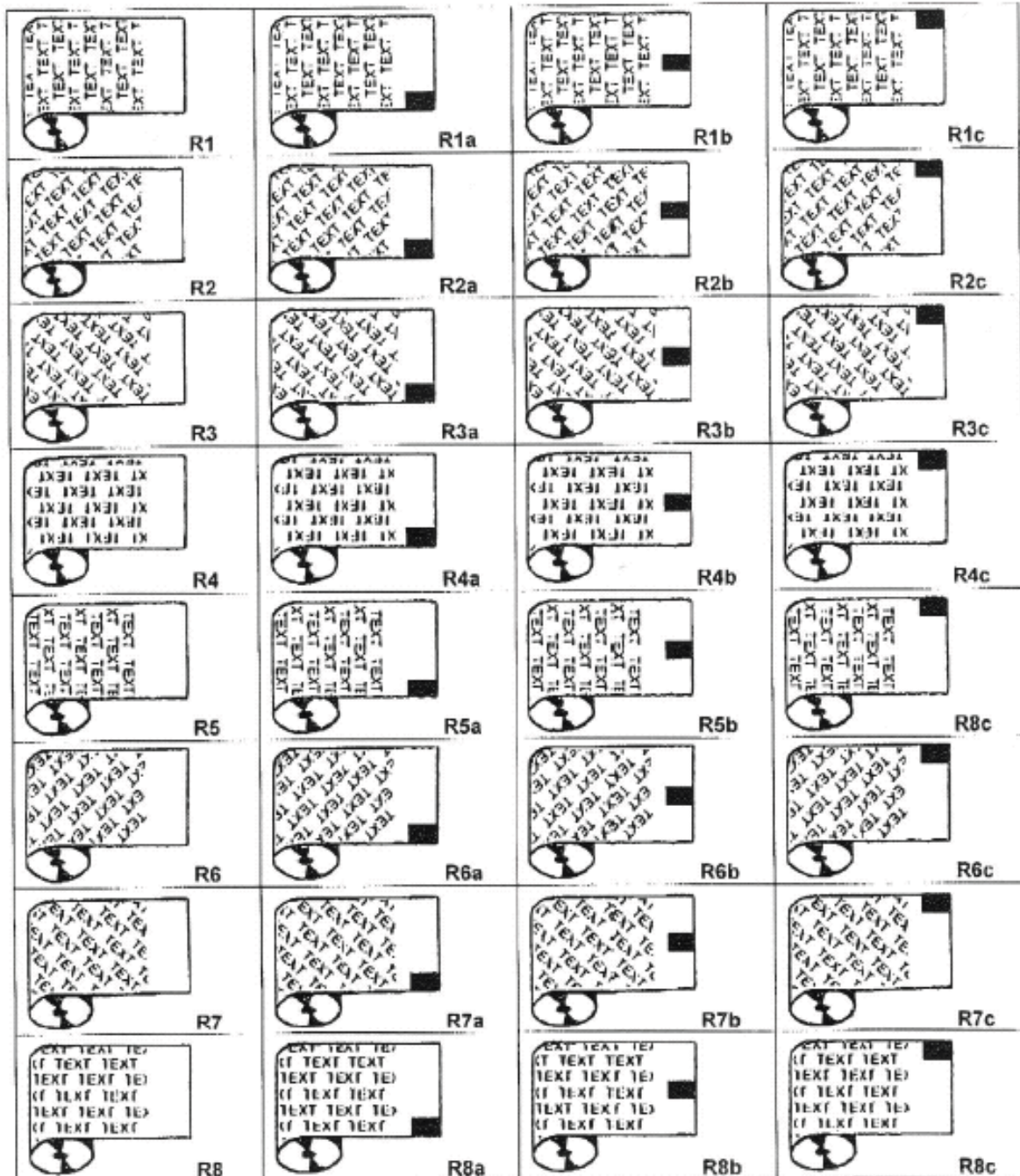
Fortlaufender Text

Aluminium Foil:

Alufolie: 20 µm

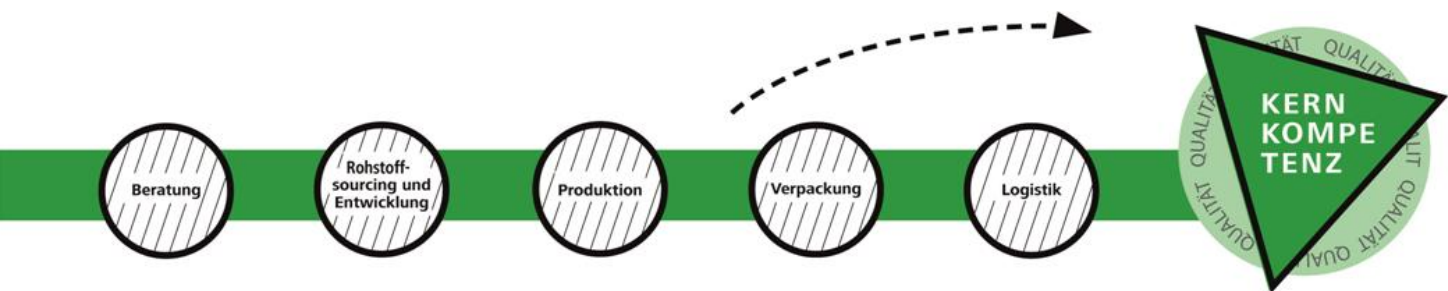
Standard flexoprint, 1-coloured

Continuous text



Hinweise

1. Sie erteilen uns rechtsverbindlich den Auftrag, die gesendeten Druckdaten für den entsprechenden Druckjob technisch aufzubereiten.
2. Wir machen Sie darauf aufmerksam, dass Sie als Kunde grundsätzlich selbst für sämtliche Werbeaussagen haften. Wir gehen davon aus, dass sämtliche an Goerlich Pharma übertragenen Texte, Bilder und weitere Medien frei von Rechten Dritter sind.
3. Mit erteilter Druckfreigabe übernehmen Sie die Verantwortung für etwaige Tipp- oder Rechtschreibfehler und erklären gleichzeitig, dass Ihre Formulierungen rechtlich einwandfrei sind. Eine inhaltliche Überprüfung sämtlicher getroffener Aussagen durch Goerlich Pharma findet nicht statt.
4. Mit der Erteilung Ihrer Freigabe, des durch uns übermittelten Korrekturabzuges, ist Goerlich Pharma gleichzeitig von der Haftung ausgeschlossen.



“Wir kommunizieren zu jedem Zeitpunkt offen und transparent.
Wir entwickeln, testen, bewerten und gehen für Sie die Extrameile,
denn Entwicklung gleicht manchmal einem Marathonlauf.

Das Ziel immer klar vor Augen:
EIN PERFEKTES PRODUKT IN EINER PERFEKTEN VERPACKUNG.”

Kontakt:

Am Gewerbering 4/6, D-83533 Edling
Tel: +49 (0)8071/-9083-0
Mail: sales@goerlich-pharma.com